

初級者向け受講生募集！

パソコン教室

パソコンのこんな悩みありませんか？

- インターネットしか使えない。
- パソコンで困っていることがある
- ワード・エクセルの使い方がわからない



開講日から令和4年3月
まで月2回
合計15回開催！

募集定員
10名

※超えた場合は抽選
伴谷地域に居住の方

講師の回答
できる範囲で相
談できます。



Windows 10版
ワード・エクセル
を学びます！
(初級)

第一回 開講日：8月30日（月）

※次回からの予定は開校日にお知らせします。
※感染症の関係で開講日が変更になる可能性があります。

ばんたに自治振興会
事務局：水口交流センター内
(TEL 0748-70-3198)

時 間：午前9：00～12：00

場 所：水口交流センター 学習室（伴谷公民館横）

参加費：2,000円/年（開講日に持参してください。）

持ち物：①ノートパソコン

〔Windows 10版のワード・エクセルが入っていて、無線LANが内蔵されているもの〕

②筆記用具

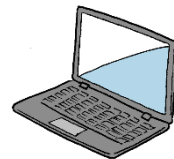
③講習テキスト（後日教室内でお渡しいたします。）

申込締切：8月16日（月）

申込先：ばんたに自治振興会 TEL：70-3198（FAX同番）（平日9時～12時）

伴谷地域市民センター TEL：62-4982（FAX63-6979）（平日9時～17時）

※必ず裏面をご確認
下さい。



キリトリせん

パソコン教室申込み書		【開講日：令和3年8月16日（月）】	
お名前	性別	住所	連絡先
	男・女	水口町	

※この名簿は、ばんたに自治振興会以外では使用いたしません。

参加についてのお願い

- 自宅で体温を測定し、健康状態を確認してご参加ください。
- 教室日に以下の症状のある方は参加をお控えください。
 - ・37.5度以上の熱がある方。
 - ・熱がない場合でも、咳、喉や関節の痛み、嗅覚、味覚異常がある方。
- 館内入り口に検温機を設置しておりますので必ず体温を計ってください。
- 館内入り口にて手指の消毒をお願いします。
- 教室中はマスクを必ずご着用ください。
- 万一感染症が発生した場合は、いただいた情報を保健所に提供します。予めご了承ください。（申込書等）
- コロナウイルスの感染状況によっては開催を中止する場合があります。
- その他、講師の方より説明させていただきます。